

Vorwort

---

Liebe Leserin, lieber Leser,

während bei den russischen Mannschaftsmeisterschaften hart gekämpft wurde, konnten wir uns die spannenden Partien in aller Ruhe vor dem Computer oder jetzt im Newsletter anschauen. Auf S. 2 wird eine Partie von Ivanchuk aus diesem Turnier gezeigt, wo er sich mal wieder von seiner grandiosen Seite zeigte.

Aber nicht nur Ivanchuk wird der Newsletter zeigen, sondern auch die anderen Spieler der Schachwelt, in der Rubrik „Die Normalsterblichen“. Von Anand bis Kramnik und all den anderen Schachmeistern.

Viel Spaß beim Lesen wünscht



Lukas Schiermeyer, Herausgeber

## Russische Mannschaftsmeisterschaften

Auch wenn Ivanchuk mit seinem Team nicht den ersten Platz holte, konnte er doch einige Siege vorweisen. Hier eine strategisch sehr schöne Partie:

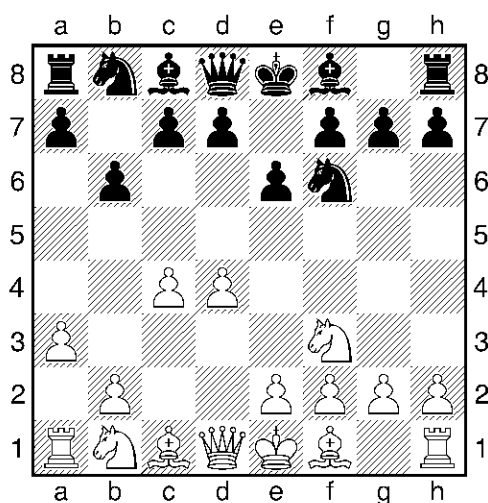
**Vassily Ivanchuk – Bocharov, D**  
22.04.2011

**1. ♖g1-f3 ♜g8-f6 2. d2-d4 e7-e6 3. c2-c4 b7-b6**

Schwarz geht ins Damenindisch über.

**4. a2-a3**

Wir befinden uns in der Petrosjan-Variante.



**4... ♜c8-a6**

Weiß muss sich jetzt um c4 kümmern und spielt ♜d1-c2, weil nach e2-e3 der Läufer auf c1 eingesperrt wäre. Jetzt ist nach dem Damenzug d4-d5 keine Drohung mehr für Schwarz. Also ist ♜c8-a6 kein Tempoverlust, sondern ein mittlerweile gern gespielter Zug in dieser Eröffnung.

**5. ♜d1-c2 ♜a6-b7 6. ♜b1-c3 c7-c5**

Mit c7-c5 will Schwarz bald die c-Linie öffnen (cxd4) und ♜a8-c8 spielen.

**7. e2-e4 c5xd4 8. ♜f3xd4 ♜f8-c5 9. ♜d4-b3**

[9. ♜d4-f3 ♜f6-g4 10. ♜c3-d1 ist eine ruhige Variante. Wilder wäre 10. h2-h3 ♜g4xf2 11. ♜h1-h2 ♜d8-c7 12. b2-b4 ♜c7-g3 13. ♜c3-e2 ♜g3-d6 14. b4xc5 ♜f2-d3+ 15. ♜e1-d1 ♜d3-f2+ und Schwarz hätte eine Remis-Schaukel, oder er könnte weiter spielen mit 15... ♜d3xc5+ 16. ♜c2-d2 ♜d6-e7 17. ♜d2-c3 0-0 18. e4-e5 f7-f6 mit Angriffschancen.]

**9... ♜b8-c6 10. ♜c1-g5 ♜c6-d4 11. ♜b3xd4 ♜c5xd4 12. ♜c3-b5!**

Der Springer will nach d6 und greift gleichzeitig den Läufer auf d4 an. Ivanchuk zieht in der Eröffnung zwei mal mit derselben Figur, weil er dabei eine Drohung aufstellt.

**12... ♜d4-e5 13. f2-f4 ♜e5-b8**

Schwarz will anscheinend seinen Läufer behalten.

**14. e4-e5**

Schwarz kann sich noch mit h7-h6 retten.

**14... h7-h6**

[14... a7-a6 15. e5xf6 g7xf6 (15... a6xb5 16. f6xg7) 16. ♜g5-h6 a6xb5 17. ♜h6-g7 ♜h8-g8 18. ♜c2xh7 ♜e8-e7 sieht gut aus für Weiß, aber auch kompliziert.]

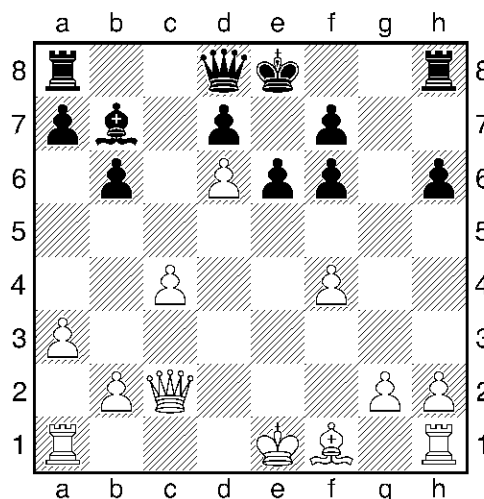
**15. ♜g5xf6!**

[15. e5xf6 würde auf die obige Variante hinauslaufen: 15... h6xg5 16. f6xg7 ♜h8-g8 17. ♜c2-h7 ♜e8-e7. Mit seinem Zug wählt Ivanchuk eine Variante, in der es um die Bauernmehrheit am Damenflügel geht, was weniger kompliziert aussieht.]

**15... g7xf6 16. ♜b5-d6+ ♜b8xd6**

Jetzt ist der Läufer natürlich gezwungen, den Springer zu nehmen.

**17. e5xd6**



Weiß wird den Plan fassen, am Damenflügel tätig zu werden, aufgrund der Bauernmehrheit.

**17... ♜a8-c8 18. ♜c2-c3**

♜c2-c3 verhindert die Befreiungszüge e6-e5 und f6-f5.

**18... ♜h8-g8 19. ♜h1-g1 f6-f5 20. g2-g3**

Wird gespielt, damit sich der Läufer nicht mehr um g2 kümmern muss und die schwarze Dame nicht nach h4 kommen kann.

### 20...♙b7-e4

[20...b6-b5 21.c4-c5 ♗b7-c6 22.b2-b4: Jetzt will Weiß die Läufer tauschen und mit a3-a4 die a-Linie öffnen. Aber auch erst 22.♙f1-g2 ist gut, z.B.: 22... a7-a5 23.b2-b4 a5-a4 24.♖a1-a2 ♖e8-f8 25.♙g2xc6 ♗c8xc6 26.♖a2-g2 h6-h5 27.♗c3-d3 ♗d8-b8 28.♗d3-e2 ♖g8-h8 29.g3-g4 h5xg4 30.♖g2xg4 f5xg4 31.♗e2xg4 ♗c6xd6 32.c5xd6 ♗b8xd6 33.♗g4-g7+ ♖f8-e7 34.♗g7xh8]

### 21.♙f1-e2 ♖e8-f8

Der König möchte nach h7, um seinen Figuren mehr Freiraum zu geben.

### 22.♖e1-f2 ♖g8-g7

Macht dem König den Weg frei.

### 23.♖g1-d1 ♖f8-g8 24.♖a1-c1 ♖g8-h7 25.b2-b4 ♖g7-g8 26.♙e2-h5

Eine schwarze Figur muss jetzt immer f7 beschützen.

### 26...♗d8-f8

[26...f7-f6 bindet eine Figur an f6.]

### 27.♗c3-f6

Weiß greift f7 an und geht mit der Dame aus der c-Linie raus.

### 27...♖g8-g7 28.♖d1-d4 ♗f8-d8 29.♗f6xd8

[29.♗f6-e5 ♗c8-c5 30.b4xc5 f7-f6 wäre Damenfang. Weiß sollte besser 30.♖d4-d5 spielen, worauf 30... ♗c5xc4 31.♗c1xc4 ♙e4xd5 32.♗c4-c7 folgen könnte.]

### 29...♗c8xd8 30.c4-c5

Weiß hat alles dicht gemacht am Königsflügel und marschiert am Damenflügel voran.

### 30...f7-f6 31.♖f2-e3 ♙e4-c6 32.♙h5-e2 b6-b5 33.a3-a4! a7-a6

[33...b5xa4 34.b4-b5 mit starkem Angriff für Weiß.]

### 34.a4xb5 a6xb5 35.♗c1-a1 ♖g7-g8 36.♖d4-d2 e6-e5 37.♖a1-a5!

Weiß verdoppelt seine Türme und zwingt gleichzeitig den schwarzen Turm in eine passive Verteidigungsstellung.

### 37... ♖d8-b8 38.♙e2-f3

Weiß will gerne die Läufer tauschen und erzwingt e5-e4.

### 38...e5-e4

[38...e5xf4+ 39.♖e3xf4: Die Bauern auf der f-Linie sind schwach.]

### 39.♙f3-h5

♙f3-h5 bindet den Schwarzen an den Königsflügel, weil eine versteckte Drohung ♙h5-g6 ist (mit Gewinn des Bauern f5).

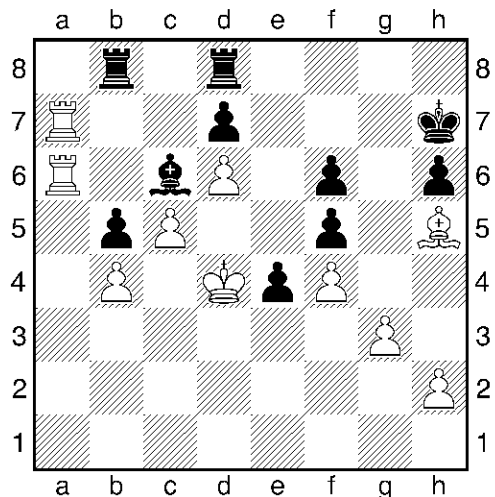
### 39...♖h7-g7 40.♖d2-a2 ♖g8-d8

[40...♗b8-a8 41.♙h5-e2 ♖a8-b8 und Weiß hat die offene a-Linie: 41...♖g8-b8 42.♖a5xa8 ♗b8xa8 43.♖a2xa8 ♙c6xa8 44.♙e2xb5]

### 41.♖e3-d4 ♖d8-c8 42.♖a2-a3 ♗c8-g8

### 43.♖a5-a7 ♖g8-d8 44.♖a3-a5 ♖g7-h7

### 45.♖a5-a6 1-0



Schwarz gab auf. Es drohte in dieser Stellung ♖a6xc6. Der schwarze König müsste von der 7. Reihe verschwinden, was er aber auch nicht kann, da er sich um das Feld g6 kümmern muss. Folglich bleibt dem Schwarzen nur der Turmtausch. Danach ist die Gewinnidee wie folgt: 45...♗b8-a8 46.♖a7xa8 ♖d8xa8 47.♖a6xa8 ♙c6xa8 48.h2-h4 ♙a8-c6 49.♖d4-e3 ♖h7-g7 50.♙h5-e8 ♖g7-h7 51.h4-h5 ♖h7-g7 52.♙e8-g6.

## Ivanchuk spielt Englisch

### Vassily Ivanchuk - V. Topalov

Wijk aan Zee, 28.01.1996

Finale, Finale!

Es geht um den Turniersieg, und beide Spieler sind aufgeregt, wodurch es schnell zu Fehlern von beiden Seiten kam. Ich zeige die Partie aber trotzdem, weil sie für Ivanchuk so wichtig war, da das Turnier in Wijk aan Zee ein bekanntes Großmeisterturnier ist.

### 1.g2-g3 e7-e5 2.c2-c4 ♖b8-c6 3.♙f1-g2 g7-g6 4.♖b1-c3 ♙f8-g7 5.♖g1-f3 f7-f5 6.0-0 d7-d6 7.♖a1-b1

♖a1-b1 ist eine häufig gespielte Idee in der Englischen Eröffnung. Weiß stellt den Turm aus der Diagonalen des schwarzen Läufers und bereitet b2-b4 vor.

7...a7-a5 8.a2-a3 ♘g8-f6 9.d2-d3 0-0  
10.b2-b4 a5xb4

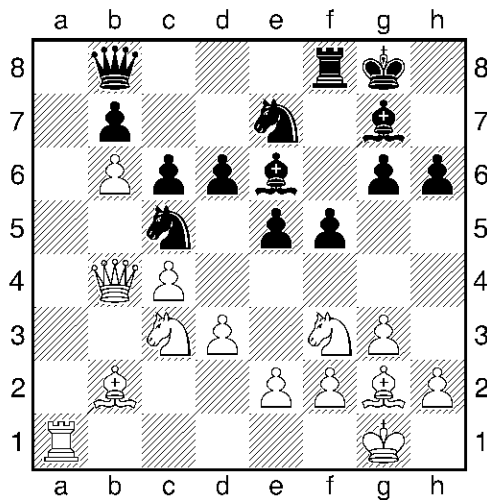
Jetzt gehört Schwarz vorerst die a-Linie, was ihm aber nichts nützen wird, da Weiß bald ♖b1-a1 spielt.

11.a3xb4 h7-h6 12.b4-b5 ♘c6-e7

Die schwarzen Figuren sammeln sich am Königsflügel, weil Weiß mehr Raum am Damenflügel hat.

13.♙c1-b2 ♙c8-e6 14.♖b1-a1 ♖a8-c8

[14...♖a8xa1 15.♗d1xa1 ♘f6-d7 16.♗a1-a3 ♗d8-a8 17.♗a3-b4 ♘d7-c5 18.♙f1-a1 ♗a8-b8 19.b5-b6 c7-c6



Sieht angenehmer für Weiß aus da ihm die a-Linie gehört.]

15.c4-c5 ♘f6-d7

[15...d6xc5 16.♘f3xe5 ♘f6-d5 17.♘c3xd5 ♙e6xd5]

16.c5xd6 c7xd6 17.♘c3-a4

Es drohte e4.

17...d6-d5 18.♘f3-d2 ♗d8-e8 19.e2-e3 g6-g5 20.♗d1-e2 ♗e8-f7 21.f2-f4 ♘e7-g6

[21...e5xf4 22.e3xf4 g5xf4 23.g3xf4 und Weiß gehört e5.]

22.f4xe5 ♘d7xe5 23.♘d2-f3 ♘e5xf3+ 24.♙g2xf3 ♙g7xb2 25.♗e2xb2 f5-f4 26.♙f3-g2

Die schwarze Dame fühlt sich unwohl gegenüber des Turms.

26...♗f7-e7 27.♘a4-b6 ♖c8-d8 28.♗b2-d4

Greift f4 an und beschützt den Springer auf b6, sollte er einmal angegriffen werden.

28...♗e7-d6 29.e3xf4 g5xf4 30.♖a1-e1 ♘g8-h7 31.♘g1-h1 ♙e6-g8

Jetzt droht fxg3 weil nach hxg3 und ♗d6xg3 nicht mehr der schwarze Läufer auf e6 hängt.

32.♙f1-f3 f4xg3 33.♙f3xg3 ♙f8-f4 34.♗d4-e3

Die Dame muss sich weiterhin um den Springer auf b6 kümmern, sollte aber besser nach g1 ziehen um den Turm auf g3 zu beschützen, falls Schwarz d5-d4 spielt.

34...♙d8-f8

[34...d5-d4 35.♗e3-d2 ♖f4-h4 Jetzt hängen Springer und Turm.]

35.♙e1-g1

Droht ♙g2xd5.

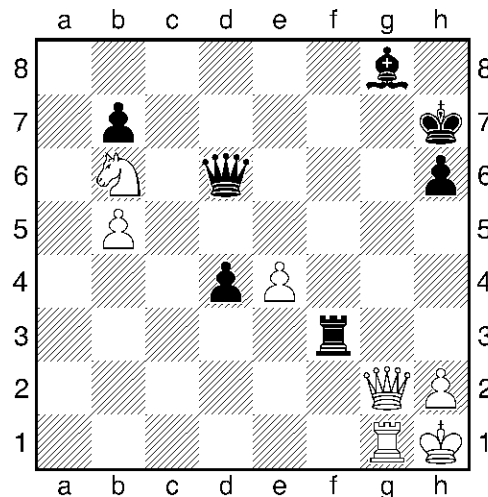
35...d5-d4 36.♗e3-d2 ♘g6-e5

[36...♗d6xb6 37.♙g3xg6 ♘h7xg6 (37...♗b6xg6 38.♙g2-e4 ♖f4xe4 39.♙g1xg6 ♖e4-e3 Weiß hat leichten materiellen Vorteil.) 38.♙g2-e4+ ♘g6-h5 39.♗d2-e2+ ♘h5-h4 40.♗e2-g2 ♙g8-d5 41.♗g2-g3+ ♘h4-h5 42.♙e4xd5 und Schwarz kann die Mattidee ♙d5-f3 nicht mehr abwenden. 42...♖f8-f6 43.♙d5-f3+ ♖f4xf3 44.♗g3-g4#]

37.♙g2-e4+ ♖f4xe4

[37...♘h7-h8 verliert eine Figur: 38.♙g3xg8+ ♖f8xg8 39.♙g1xg8+ ♘h8xg8 40.♗d2xf4 ♗d6xb6 41.♗f4xe5.]

38.d3xe4 ♘e5-f3 39.♙g3xf3 ♖f8xf3 40.♗d2-g2



[Es droht ♗g2xg8, ♗g2xg7 und ♗g2xf3. 40... ♗d6-f8 41.♗g2-g6+ ♘h7-h8 42.♘b6-d7 ♗f8-f7 43.♗g6xh6+ ♙g8-h7 44.♘d7-e5] 1-0

In dieser Rubrik wird jedesmal eine von Ivanchuk gespielte Eröffnung vorgestellt. Englisch ist natürlich nicht die einzige von ihm gespielte Eröffnung. Gerade durch seine Vielfältigkeit zeichnet sich Ivanchuk aus. In der nächsten Newsletter-Ausgabe wird eine Partie von ihm gezeigt, wo er Russisch spielt.

## Die Normalsterblichen

Ivanchuk ist zwar einzigartig, aber nicht der einzige Schachspieler. Von den Allerweltschachspielern möchte ich eine schöne Partie aus dem vergangenen Großmeisterturnier in Wijk aan Zee mit einem interessanten Angriff von Anand zeigen.

**Anand,V – Shirov,A**

26.01.2011

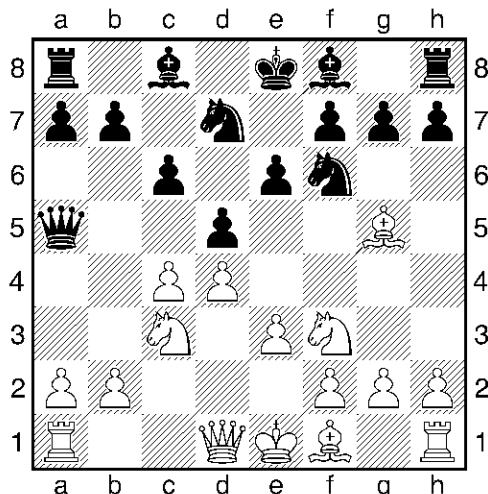
**1.d2-d4 d7-d5 2.c2-c4 c7-c6**

Slawisch.

**3.g1-f3 g8-f6 4.b1-c3 e7-e6**

Durch e7-e6 wird es Halbslawisch. Hier gibt es sowohl ruhige als auch aggressive Varianten. Ruhig wäre die Idee mit e2-e3, komplizierter werden hingegen Pläne mit e2-e4.

**5.c1-g5 b8-d7 6.e2-e3 d8-a5**



Shirov geht jetzt in Cambridge-Springs über, was völlig andere Absichten hat (Angriff auf c3).

**7.c4xd5 f6xd5 8.d1-d2**

Weiß festigt c3, weil Schwarz  $f8-b4$  spielen wird.

**8...f8-b4 9.a1-c1 h7-h6 10.g5-h4 c6-c5**

[10...e6-e5 11.e3-e4 e5xd4 12.e4xd5 d4xc3 13.b2xc3 b4-a3 14.d2-e3+ e8-f8 15.d5xc6 a3xc1 (15...b7xc6 16.c1-d1 ausgeglichen.) 16.e3-e7+ f8-g8 17.c6xd7 a5xc3+ 18.e1-d1 c8xd7 19.e7xd7 c1-f4 könnte gefährlich werden für Weiß wegen des schlecht stehenden Königs.]

**11.f1-c4 d5xc3 12.b2xc3 b4-a3 13.c1-b1 a7-a6**

Plant b7-b5.

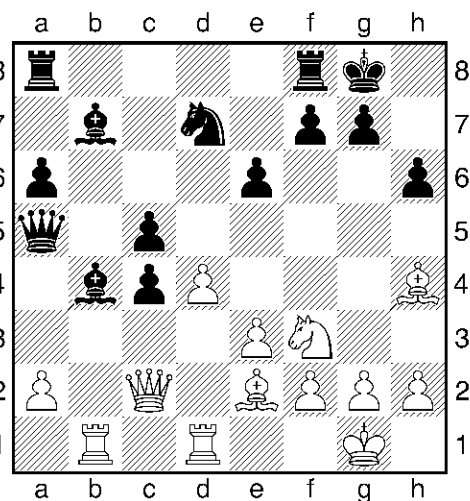
**14.c4-e2**

Im angenommenen Damengambit gibt es die Idee, ebenfalls den Läufer rechtzeitig wegzuziehen, bevor b7-b5 kommt. Würde Weiß den Läufer nicht wegziehen, käme b7-b5 und darauf folgend c5-c4, was gut aussähe für Schwarz. So kann Weiß aber nach b7-b5 selber den Bauern nach c4 stellen.

**14...0-0 15.0-0 b7-b5 16.c3-c4 a3-b4**

Schwarz geht dem Damentausch aus dem Weg.

**17.d2-c2 c8-b7 18.f1-d1 b5xc4**



**19.d4xc5!**

[Würde der Läufer nehmen, könnte sich jetzt Schwarz gut mit  $d7-b6$  entwickeln: 19.c2xc4 d7-b6 20.c4-e2 b6-d5. Jetzt gehört Schwarz das Feld c3.]

**19...d7xc5 20.d1-d4**

Weiß täuscht vor, den Bauern c4 zu schlagen, will aber am Königsflügel angreifen.

**20...a8-b8 21.f3-e5**

Weiß will das Feld f7 angreifen.

**21...b7-d5 22.h4-e7 f8-e8 23.e7-d6 b8-d8**

und Weiß hat alle Verteidiger von f7 weg gedrängt.

**24.e2-h5 d8xd6 25.h5xf7+ g8-f8 26.f7xe8**

**1-0**

An dieser Stelle gab Shirov auf, weil er den Läufer auf e8 nicht nehmen darf wegen  $c2-g6$ , was Weiß sehr starkes Spiel gibt: 26.f7xe8 f8xe8 27.c2-g6+ e8-d8 28.e5xc4.

## **Vorschau:** **Newsletter 4/2011**

Aktuelles

Eine Ivanchuk-Partie aus dem Sommer 2011.

Eröffnung

Ivanchuk spielt Russisch

Die Normalsterblichen

Eine Partie vom Großmeisterturnier in Dortmund 2011

Beiträge und Anmerkungen zum Newsletter können Sie mir gerne per eMail schicken. Vielleicht wird Ihr Beitrag in einem der nächsten Newsletter veröffentlicht. [lukasschiermeyer@web.de](mailto:lukasschiermeyer@web.de)

Impressum

Verwendete Schriftarten: FigurineCB AriesSP und DiagramTTFritz mit freundlicher Genehmigung der Firma ChessBase, Hamburg.

Bezugsbedingungen: 4 Ausgaben im Jahr für 5 EURO. Ein Abonnement gibt es nicht. Falls Sie weiter den Newsletter beziehen wollen, bestellen Sie bitte nach vier Ausgaben erneut: eMail:

[lukasschiermeyer@web.de](mailto:lukasschiermeyer@web.de)

Kontaktanschrift: Lukas Schiermeyer, c/o Schachverein Osnabrück von 1919 e.V., Hasemauer 19, 49074 Osnabrück.