

Preisrätsel

des Schachvereins Osnabrück

Abgabetermin: bis Freitag, 6. August 2010 (=1. Freitag nach Schulbeginn),
Abgeben kannst du das Preisrätsel jeweils zu den Jugendtrainingszeiten
dienstags und freitags 16 – 18 Uhr.

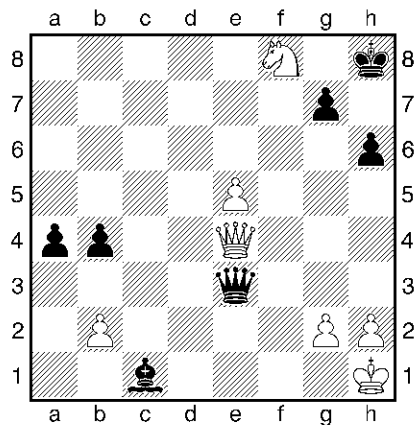
Was gibt's zu gewinnen?

Einen besonderen Kakaobecher, mit Schachfiguren verziert!

Ich hab's gelöst! – Name: _____

Aufgabe 1:

Vor vier Jahren spielte der damalige Weltmeister **Vladimir Kramnik** einen Wettkampf gegen einen Schachcomputer. Der Weltmeister zog seine Figuren in folgende Stellung, übersah dabei aber eine Mattdrohung!



Weiß am Zug

Siehst du, was der Weltmeister nicht gesehen hat? Weiß (der Computer) ist am Zug und kann gewinnen! Wie kann er den Weltmeister matt setzen? Welche Figur muss dabei auf welches Feld ziehen?

Figur: _____ zieht auf das Feld _____ (zuerst den Buchstaben, dann die Zahl, z.B: a1)

Aufgabe 2:

Stichwort Springertraining! Bei der Schach-Lernsoftware konntest du mit einem Pferdchen einen Parcours voller Hindernisse durchreiten. Wenn dein Pferdchen alle Hürden übersprungen hatte, dann

warf es den Reiter ab biss es in eine Mohrrübe kam es in den Stall

Aufgabe 3:

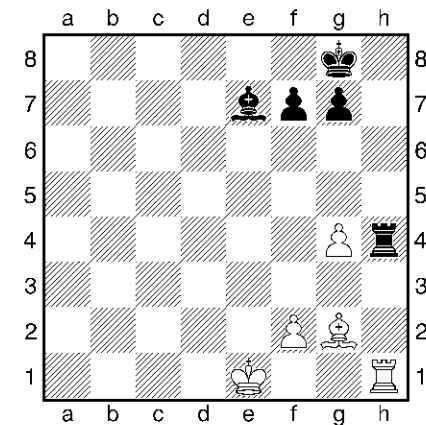
(Achtung: Erst lösbar nach dem 25.Juli!)

Jedes Jahr wird ein Ausflug des Schachvereins Osnabrück nach Dortmund unternommen. Dort gibt es ein großes und auch für die Zuschauer spannendes Schachturnier zu sehen.

Schau nach dem 25. Juli (dann ist das Turnier zu Ende) auf die Homepage des Schachvereins (www.svosnabrueck.de): Wer hat das Schachturnier in Dortmund gewonnen? Name des Siegers: _____

Aufgabe 4:

Sehe dir folgende Stellung an:



Weiß am Zug

Du bist Weiß und am Zug. Dein Turm ist bedroht! Kannst du trotzdem rochieren?

Ja, Rochade ist erlaubt!

Nein, wenn eine Figur bedroht ist, egal ob König oder Turm, dann darf nicht rochiert werden.

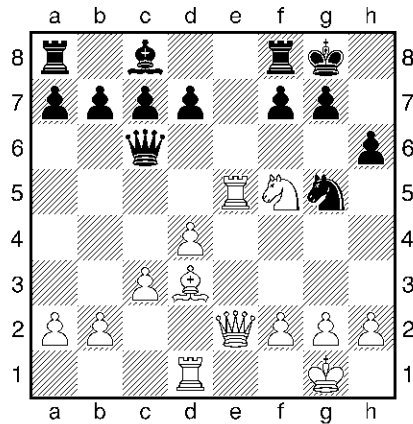
Aufgabe 5:

Das Schachspiel verbreitete sich von Indien über Arabien nach Europa. In Indien wurde es ursprünglich anders gespielt, nämlich zusätzlich mit

- Würfeln Landkarte und GPS-Gerät Flaschendrehen

Aufgabe 6:

Sehe dir folgende Stellung an:



Weiß am Zug

Du hast Weiß und bist am Zug! Finde den Trick mit der Gabel! Welche Figur muss auf welches Feld ziehen, damit nach links und rechts wertvolle Figuren des Gegners angegriffen werden?

Figur: _____ zieht auf das Feld _____ (zuerst den Buchstaben, dann die Zahl, z.B: a1)

Aufgabe 7:

Bauern, Euros, Eiskugeln – was sind die Schachfiguren wert? Das kann man nur im Vergleich mit anderen Figuren zeigen!

Was ist ein Turm wert?

- 1 Läufer + 1 Bauer 1 Läufer + 2 Bauern 1 Läufer + 3 Bauern

Aufgabe 8:

In der Vereinszeitschrift des Schachvereins gibt es auch einen eigenen Schach-Comic. Wie heißt er?

- Ronny der Rennbauer Rudolf der Randbauer
 Sprintorowicz der Rennbauer Richard der Rückbauer
 Rasputin der Randbauer Bruno der Brückenbauer
 Roswitha die Randbäuerin

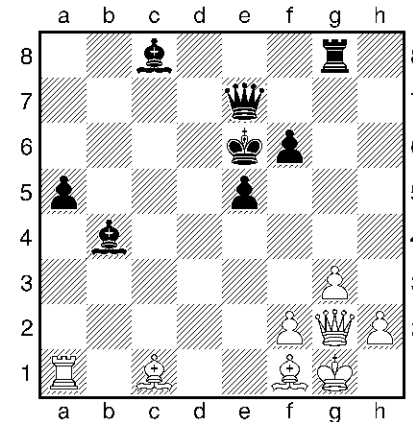
Aufgabe 9:

Beim Schach gibt es bekanntlich die lange Rochade und die kurze Rochade. Welche Figur zieht bei der langen Rochade die gleiche Anzahl von Feldern wie bei der kurzen Rochade?

- Der Turm Der König

Aufgabe 10:

Kennst du noch den Trick mit dem Spieß? – Hierbei kannst du zwei Figuren des Gegners entlang einer Linie angreifen und eine Figur erobern!



Weiß am Zug

Du bist Weiß und am Zug! Ziehe eine Figur so, dass sie zwei nicht beschützte Figuren des Gegners aufspießt!

Figur: _____ zieht auf das Feld _____ (zuerst den Buchstaben, dann die Zahl, z.B: a1)